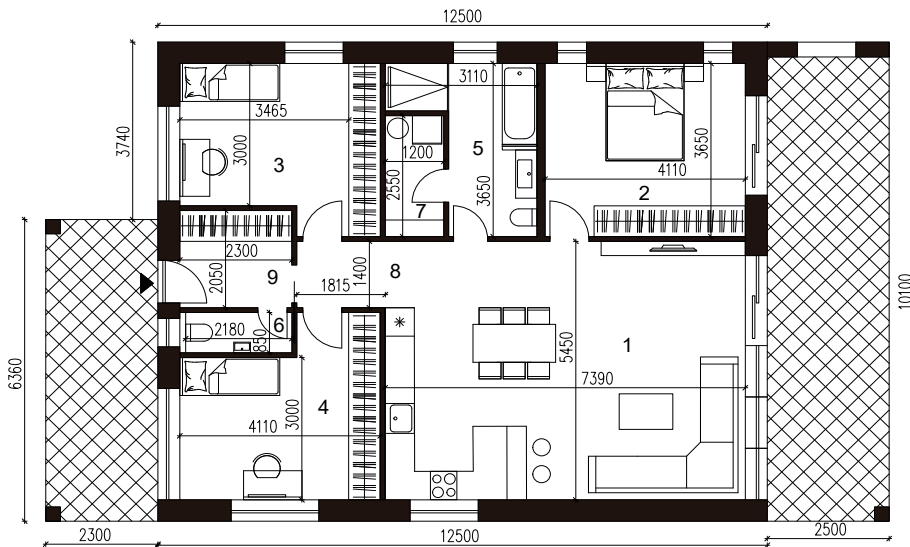




Pozemok č. 53

Rodinný dom TYP 2

4-izbový, 1-podlažný



| | | |
|--------------|-----------------------------------|---|
| 01 | Obývacia izba + Kuchyňa + Jedáleň | 40,4m ² |
| 02 | Spálňa | 15,0m ² |
| 03 | Izba | 13,5m ² |
| 04 | Izba | 13,9m ² |
| 05 | Kúpeľňa | 7,9m ² |
| 06 | WC | 1,9m ² |
| 07 | Technická miestnosť | 3,0m ² |
| 08 | Chodba | 2,6m ² |
| 09 | Zádverie | 4,8m ² |
| SPOLU | | Úžitková plocha 103,0m² |

LOKALITA



DETAIL POZEMOK + DOM



Uvedené rozmery a zákresy sú vyhotovené na základe projektovej dokumentácie.