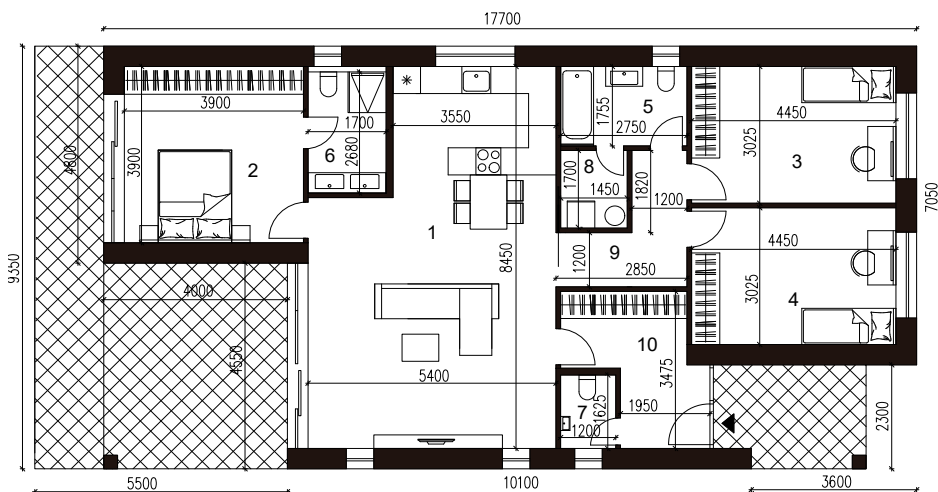




Pozemok č. 45
Rodinný dom TYP 3
4-izbový, 1-podlažný



01	Obývací izba + Kuchyňa + Jedáleň	40,3m ²
02	Spálňa	15,2m ²
03	Izba	13,5m ²
04	Izba	13,5m ²
05	Kúpeľňa	4,8m ²
06	Kúpeľňa	4,6m ²
07	WC	2,0m ²
08	Technická miestnosť	2,5m ²
09	Chodba	5,6m ²
10	Zádverie	8,0m ²

SPOLU Úžitková plocha 110,0m²

LOKALITA



DETAIL POZEMOK + DOM



Uvedené rozmery a zákresy sú vyhotovené na základe projektovej dokumentácie.