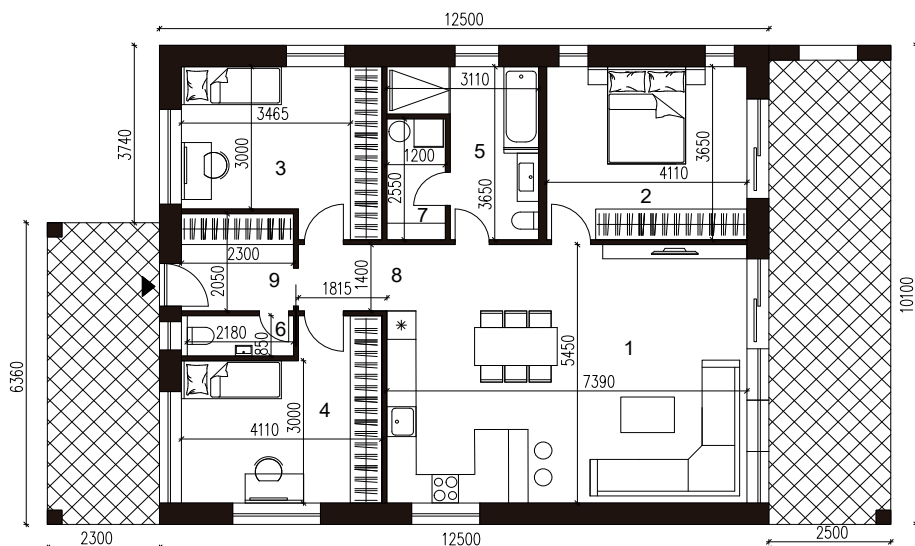




**Pozemok č. 42**  
**Rodinný dom TYP 2**  
4-izbový, 1-podlažný



01	Obývacia izba + Kuchyňa + Jedáleň	40,4m <sup>2</sup>
02	Spálňa	15,0m <sup>2</sup>
03	Izba	13,5m <sup>2</sup>
04	Izba	13,9m <sup>2</sup>
05	Kúpeľňa	7,9m <sup>2</sup>
06	WC	1,9m <sup>2</sup>
07	Technická miestnosť	3,0m <sup>2</sup>
08	Chodba	2,6m <sup>2</sup>
09	Zádverie	4,8m <sup>2</sup>
<b>SPOLU</b>		<b>Úžitková plocha 103,0m<sup>2</sup></b>

LOKALITA



DETAIL POZEMOK + DOM



Uvedené rozmery a zákresy sú vyhotovené na základe projektovej dokumentácie.